

## CONGRÉS DE Joves INVESTIGADORS

27, 28 i 30 de maig de 2019, CosmoCaixa (Barcelona)

Ciutat, qualitat de vida i mobilitat activa a la tercera edat.  
Una anàlisi multimetodològica a través dels Tracking Living Labs.

### IDEES PRÈVIES

- Veiem alguns avis i àvies asseguts als bancs.
- Creiem que molta gent gran té mal als ossos i alguns no caminen perquè estan tristos.

Jo penso que...

Investiguem?



### HIPÒTESIS

- Castellar, com és un poble, poden anar caminant a tot arreu.
- Hi ha barreres arquitectòniques que dificulten la mobilitat.

### CERCA D'INFORMACIÓ



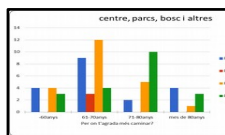
Enquestes



Xerrades



Visita Investigadores



Estudi dades recollides

Escola Sant Esteve  
Alumnes de 5è

Creieu que Castellar està habilitat per la gent gran?

### CONCLUSIONS

- Castellar està ben habilitat per garantir un bon caminar.
- Però hi ha trams que necessiten una revisió.
- La mobilitat que presenta la gent gran del poble és diversa.
- S'ha de continuar millorant la qualitat de vida de la gent gran.



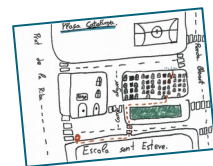
### INVESTIGACIÓ



El cos humà



Hàbits saludables



El nostre recorregut



Detecció barreres arquitectòniques

Investigadora de referència  
Carme Miralles